



Laguna
VIDEO GAMES®

Alleinvertrieb in (D), (CH) und (A) von LAGUNA Videospiele Vertriebs & Marketing GmbH,
Robert-Bosch-Straße 18, D-63303 Dreieich-Sprendlingen.

Hugo © Interaktive Television Entertainment A/S, DK, 1997. All rights reserved.

Printed in Japan

Nintendo

GAME BOY™

DMG-AO2P-NOE

HUGO 2®



**SPIEL-
ANLEITUNG**


Laguna
VIDEO GAMES®

Das Game-Boy-Game-Pak korrekt in den Super-Game-Boy einsetzen. Anschließend den Super-Game-Boy in den Super-NES einsetzen und den Netzschalter des Super-Nes auf „ON“ stellen. Näheres zur weiteren Bedienung entnehmen Sie bitte der Bedienungsanleitung des Super-Game-Boy und/oder Super-NES.



LICENSED BY



NINTENDO®, GAME BOY™
AND  ARE
TRADEMARKS OF
NINTENDO CO.,LTD.

DIESES QUALITÄTSSIEGEL IST DIE GARANTIE DAFÜR, DASS SIE NINTENDO-QUALITÄT GEKAUFT HABEN. ACHTEN SIE DESHALB IMMER AUF DIESES SIEGEL, WENN SIE SPIELE ODER ZUBEHÖR KAUFEN, DAMIT SIE SICHER SIND, DASS ALLES EINWANDFREI ZU IHREM NINTENDO GAME BOY SYSTEM PASST.

AK

INHALT

Sicherheitshinweise	4
Hugo ist zurück	5
Die Steuerung	6
Ein Wort zu den Menüs	7
Die Games	10
Das Hexenendspiel	17
Tips von Hugo	18
Das Gewinnspiel	19

SICHERHEITSHINWEISE

Befolge diese Anweisungen, damit das Hugo 2-Modul nicht beschädigt wird.

1. Setze das Modul niemals extremen Temperaturen aus. Bewahre es immer bei Zimmertemperatur auf.
2. Fasse niemals die Steckerleiste an der unteren Seite des Moduls an. Halte das Modul sauber und staubfrei, indem du es immer in der dafür vorgesehenen Plastikhülle aufbewahrst.
3. Versuche nicht, das Modul auseinanderzunehmen.
4. Bringe das Modul niemals mit Verdünnern, Lösungsmitteln, Benzin, Alkohol oder anderen aggressiven Reinigungsmitteln in Berührung.

HUGO IST ZURÜCK

Jetzt mit den spannendsten Games aus der Hugo-Show!

Nach seinem aufregenden Abenteuer im Schloß Arbarus (Hugo 1 auf dem Game Boy) und der atemberaubenden Rettung von Hugoline steckt der witzige Kobold schon wieder in Schwierigkeiten.

Hugo hat sich mit Hugoline verabredet und will unbedingt pünktlich sein. Hexana hält ihn jedoch in ihrem Schloß gefangen. Natürlich sind die beiden ständig im Streit und es scheint, als gäbe es kein Entkommen. Das geht ihm nun wirklich zu weit, Hugo ist fest entschlossen aus Hexanas Zauberschloß zu fliehen.

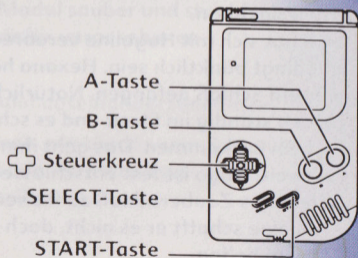
Alleine schafft er es nicht, doch Du kannst ihm helfen.



DIE STEUERUNG

- Steuerkreuz: Steuert Hugo in die jeweilige Richtung
A-Taste: Hugo springt / wirft einen Schneeball/ wählt einen Gegenstand aus
B-Taste: Nicht belegt
SELECT-Taste: Nicht belegt
START-Taste: Schaltet den PAUSE Modus ein/aus

Weitere Hinweise zur Steuerung findest Du in den Kapiteln: „Ein Wort zu den Menüs“ und „Die Games“.



EIN WORT ZU DEN MENÜS

Menüs sind langweilig und deshalb gibt es bei Hugo 2 nur zwei davon: das Hauptmenü und das Optionsmenü.

Das Hauptmenü

Von hier aus kannst Du mit \downarrow und \uparrow zwischen SPIEL (Spiel starten) und OPTIONEN (Optionsmenü aufrufen) wählen. Bestätige Deine Auswahl mit der A-Taste.



Das Optionsmenü

Im Optionsmenü kannst Du den Schwierigkeitsgrad bestimmen und die Musik an- oder ausschalten.

Gehe auf LEVEL (Schwierigkeits-Level) und wähle mit ← und → zwischen LEICHT, NORMAL oder SCHWER. Spielst Du Hugo 2 zum ersten Mal, solltest Du LEICHT wählen. Mit ein wenig Übung wirst Du immer besser und kannst Dich später an den anderen beiden Schwierigkeitsgraden versuchen.

Bei MUSIK kannst Du die Musik ausschalten. Dies bietet sich an, um die Batterien zu schonen oder die Spielgeräusche, die manchmal sehr hilfreich sind, besser zu hören. Gehe hierzu auf MUSIK und wähle mit ← und → zwischen AN oder AUS.

Wenn Du mit den Einstellungen zufrieden bist, gehe auf ZURÜCK und drücke die A-Taste, um zum Hauptmenü zu gelangen.



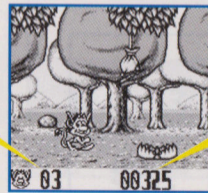
DIE GAMES

Du bist Hexanas Launen ausgesetzt und mußt nach dem Zufallsprinzip vier Games erfolgreich bewältigen. Am Anfang geht Hugo mit vier Leben an den Start. Sobald Hugo erwischt wird oder in den Abgrund stürzt, wird ihm ein Leben abgezogen. Sind alle Leben verbraucht, ist das Spiel vorbei. Gut, daß es alle 1000 Punkte (500 Punkte bei Schwierigkeits-Level LEICHT) ein Extra-Leben gibt.

Unterwegs muß Hugo so viel wie möglich Goldsäcke einsammeln. Vor Beginn eines Levels siehst Du, wie viele Goldsäcke Hugo mindestens einsammeln muß, um zum nächsten Level zu gelangen.

Wald-Level

Hugo läuft rasend schnell durch den Wald und hat nur ein Ziel vor Augen: Hugoline. Hilf ihm, indem Du ihn mit der A-Taste springen läßt und gefährliche Fallen und entgegenkommende Felsbrocken vermeidest. Vorsicht: Gemeine Baumstämme versuchen Hugo mit den Ästen zu erwischen. Mit ↓ kann er sich rechtzeitig ducken. Denke daran, möglichst viele Goldsäcke einzusammeln. Pro Goldsack gibt es 25 Punkte.



Verbleibende
Leben

Punktzahl

Snowboard-Level

Jetzt wird's ernst. Heranrollende Schneekugeln wollen Hugo vom Snowboard fegen. Rechts und links gibt es Goldsäcke einzusammeln. Jeder ist 50 Punkte wert.

Achtung: Von Zeit zu Zeit taucht eine Schneehütte auf und versperrt Hugo den Weg. Benutze die Sprungschanze, und er wird über die Hütte springen.

Am Ende eines Abschnitts trifft Hugo auf den Schneemann, mit dem er sich ein Schneeball-Duell liefert. Drücke die A-Taste, um einen Schneeball zu werfen. Wer zuerst trifft hat gewonnen.



Schwimmer-Level

Hugo sucht nach verborgenen Schätzen auf dem Meeresgrund. Jeder Goldsack ist 50 Punkte wert.

Vorsicht vor Krabben und gefräßigen Fischen. Damit Hugo immer genug Luft hat, mußt Du seinen Luftvorrat ständig auffrischen. Steuere Hugo dazu mit ← oder → in die Mitte und drücke ↑. Der Luftvorrat füllt sich nun langsam wieder auf. Achtung: Du kannst beim Luftholen nicht nach rechts oder links ausweichen.

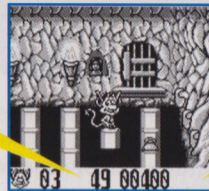


Luftvorrat



Eishöhle-Level

In diesem äußerst eisigen Level muß Hugo von einer Eissäule zur anderen springen und neben Goldsäcken (je 50 Punkte) drei Pokale einsammeln. Merke Dir auf jeden Fall die Symbole und deren Reihenfolge, wenn Du die Pokale einsammelst. Hat sich Hugo nämlich alle drei Pokale geschnappt, muß er zur Tür springen und die Symbole in der richtigen Reihenfolge auswählen, um die Schlösser zu öffnen. Wähle mit ← oder → das Symbol und bestätige mit der A-Taste.



Verbleibende
Zeit

Symbol

Achtung: sollte Hugo ein Leben verlieren, zählen weiterhin alle bereits eingesammelten Pokale.
Vorsicht: Halte Dich nicht zu lange auf einer Eissäule auf, sonst wirst Du von einem Boxhandschuh oder einer Eiskugel getroffen.
Solltest Du den Schwierigkeits-Level auf NORMAL oder SCHWER eingestellt haben, sorgt ein zusätzliches Zeitlimit für weitere Spannung.

DAS HEXENENDSPIEL

Bravo! Du hast alle Level gemeistert!

Jetzt beginnt der große Kampf gegen Hexana. Sie versucht Hugo mit ihren Zauberblitzen aufzuhalten. Merke Dir auf jeden Fall die Felder, die von den Blitzen getroffen worden sind. Sie stehen nämlich noch unter Strom und dürfen von Hugo nicht berührt werden. Hugo muß sich den Schlüsselbund schnappen und zur Tür in die Freiheit springen.

Dort angekommen steht Hugo vor der letzten Herausforderung!

Merke Dir die Form des Schlüssellocks und wähle anschließend den passenden Schlüssel mit dem Steuerkreuz. Bestätige Deine Wahl mit der A-Taste und Du hast es geschafft. Viel Glück!

TIPS VON HUGO

Als echter Hugo-Fan wirst Du bestimmt keine Mühe bei den Spielen haben. Hier jedoch einige hilfreiche Tips von Hugo persönlich:

Wald-Level:

Drücke erst in letzter Sekunde die Tasten, damit Hugo springt oder sich duckt

Snowboard-Level:

Um den Schneemann zu besiegen, muß Hugo seinen Kopf treffen

Schwimmer-Level:

Ein Geräusch verrät Dir, wann der böse Fisch in der Mitte erscheint

Eishöhle-Level:

Hüpfe nicht zu schnell von einer Säule zur anderen



DAS GEWINNSPIEL

Wir vom LAGUNA-Team haben uns eine kleine Überraschung für Dich einfallen lassen!

Um den Titel des absoluten Hugo 2-Champions zu verdienen, mußt Du Hugo 2 im Schwierigkeits-Level SCHWER durchspielen.

Wenn Du es zusätzlich schaffst, ALLE Goldsäcke einzusammeln OHNE ein Leben zu verlieren, wird Dir nach dem Abspann ein Paßwort gezeigt.

Schreibe dieses Paßwort und Dein Alter auf eine Postkarte, und schicke sie an:

LAGUNA Video Spiele
Stichwort: Hugo 2
Robert-Bosch-Str. 18
63303 Dreieich-Sprendlingen

Wenn das Paßwort richtig ist, erhältst Du umgehend ein **tolles Geschenk** von Hugo. Als echter Hugo-Fan solltest Du Dir diese Chance nicht entgehen lassen. Und denke daran: Übung macht den Hugo-Meister.

**VIEL
ERFOLG!**

